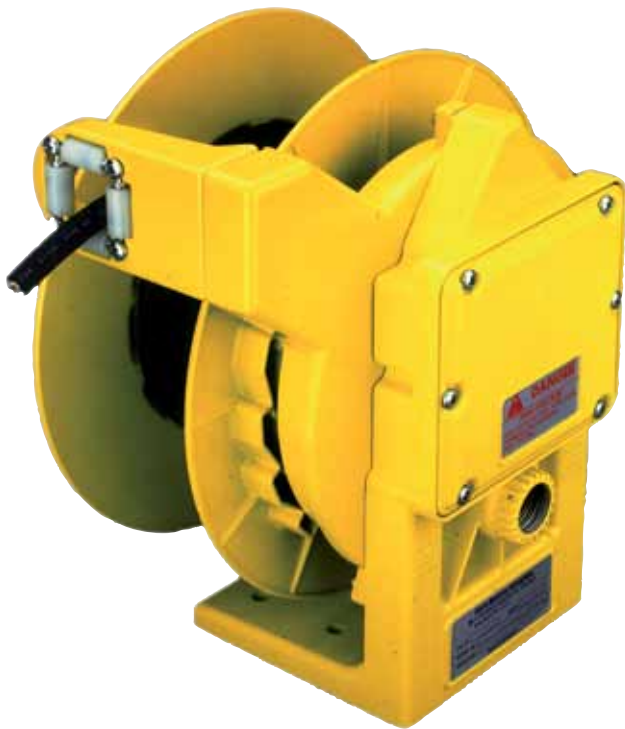


## Flexibel in energie!

De ideale industriële kabelhaspels voor het perfect automatisch wikkelen van kabels in vrijwel elke toepassing, zowel binnen als buiten. De unieke constructie is ontworpen met het oog op:

- **veiligheid:** zowel electrisch als mechanisch;
- **handzaamheid:** eenvoudige installatie en bediening;
- **betrouwbaarheid:** opgebouwd uit componenten waaraan zeer strenge kwaliteitseisen zijn gesteld.



Het electrische hart van de kabelhaspel wordt gevormd door het modulaire sleepringlichaam. Bedrijfszeker door de degelijke constructie en de ruim bemeten koolborstels



De grote aansluitkast is voorzien van een pakkingring, die bestand is tegen weersinvloeden en daardoor een optimale bescherming biedt



### Enkele belangrijke kenmerken:

**Aandrijfveer:** Vervaardigd van een speciaal soort verenstaal, dat voldoet aan uiterst strenge kwaliteitseisen. Hierdoor worden optimale prestaties en levensduur verzekerd. Bovendien is de veer verpakt in een metalen cassette, waardoor uitwisseling ervan zeer snel, veilig en gemakkelijk is.

**Sleepringlichaam:** De sleepringen zijn van hoogwaardig messing vervaardigd. De koolborstels hebben een groot oppervlak, waardoor deze voor een perfect contact met de sleepringen zorgen. Elke borstel is gemonteerd in een isolerende kunststoffen behuizing.

Door de modulaire constructie is het sleepringlichaam gemakkelijk uitbreidbaar en onderhoudsvriendelijk.

**Kabelgeleiding:** Door toepassing van een geleidearm met rollenmondstuk wordt vervorming van de kabel, b.v. door knikken, voorkomen. Dit verhoogt de levensduur van de kabel.

Voordelen van de geleidearm zijn o.a.:

- Vele standen mogelijk over een maximale kabeluitloophoek
- Stand van de geleidearm gemakkelijk en snel instelbaar
- Optimale positie t.o.v. de haspelkern
- Vlakke geleiderollen, waardoor geen tordering van de kabel optreedt

**Blokkeerinrichting:** Deze kan in werking worden gezet om trekkrachtvrij te werken met b.v. handgereedschap.

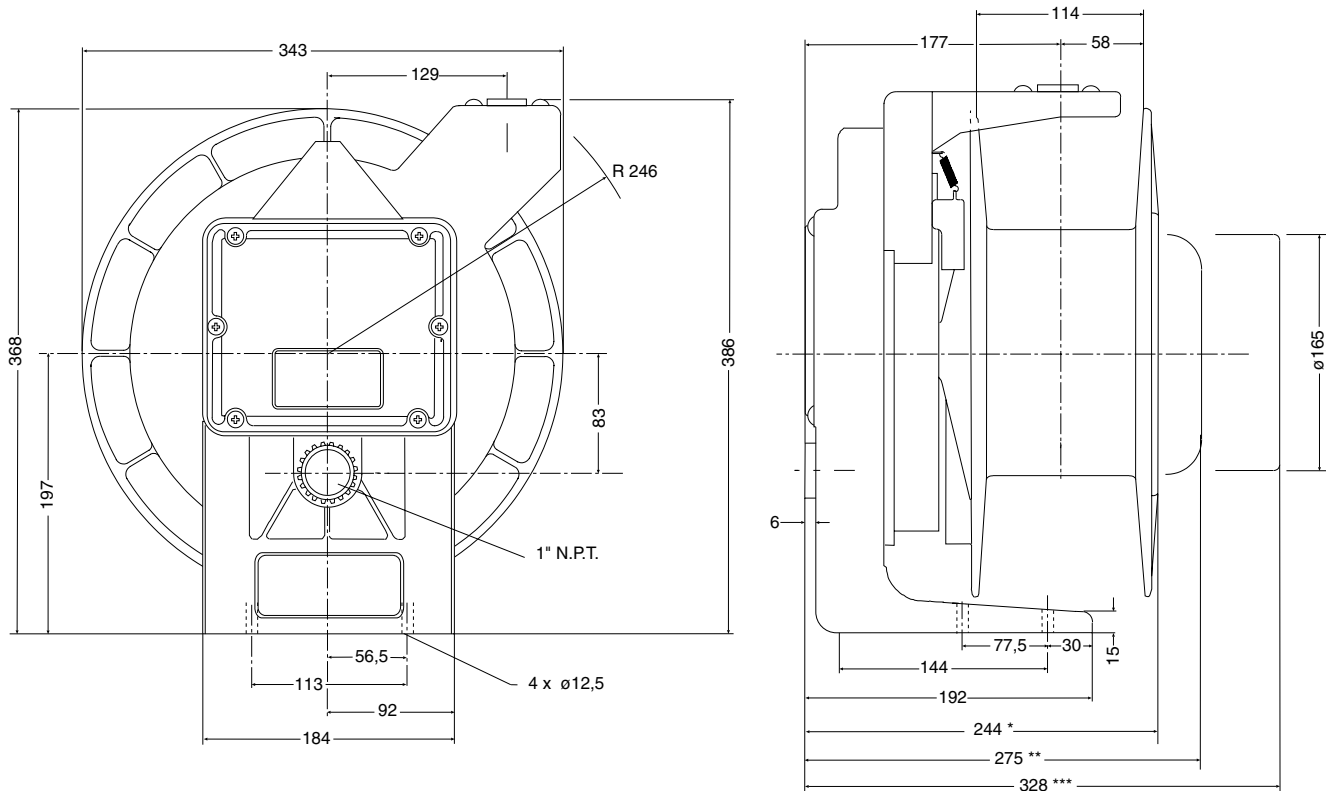
De positie van de blokkeerpal t.o.v. de kabelinvoer op de haspelkern maakt "vergrendeling" van de trommel bij geheel afgewikkelde kabel onmogelijk.

**Constructie:** Degelijke aluminium behuizing, voorzien van corrosiewerende polyestercoating in een opvallende gele kleur. Het doordachte ontwerp bezit een minimum aan onderdelen, waardoor weinig onderhoud nodig is.

### Overige gegevens:

- Wikkellengte max. 15 m (  $\varnothing$ 16mm/0,37 kg/m, b.v. 5x2,5 mm<sup>2</sup> H07RNF)
- Standaard leverbaar met 4, 5, 8 en 12 sleepringen
- Grote aansluitkast voor snelle en veilige kabelmontage
- Sleepring geschikt tot 30 A bij 600 V
- Afdichtingsklasse overeenkomstig NEMA 4

## Afmetingen



(afmetingen in mm)

\* max. 5 sleepingen  
\*\* max. 8 sleepingen  
\*\*\* max. 12 sleepingen

## Enkele belangrijke montage-aanwijzingen

De haspels moeten gemonteerd worden met de **haspelas horizontaal**. Tevens dient de haspelas dwars op de wikkelrichting te staan. Op deze wijze blijft de kabel tijdens het wikkelen vrij van het haspelframe. Het **rollenmondstuk** dient ervoor de kabel naar het midden van de haspelkern te leiden. Het mag echter **nooit als omleidrol of katrol** worden toegepast.

De stand van de **geleidearm** met het **rollenmondstuk** moet op de wikkelrichting worden aangepast. Dit is eenvoudig te realiseren.

De **veer** van de haspel heeft een aantal **voorslagen** nodig om, zonder dat er kabel is afgewikkeld, een geringe trekkracht uit te oefenen: de voorspanning.

De instelling van deze voorspanning is zeer belangrijk voor de goede werking en optimale levensduur van de veer. Het aantal voorslagen is afhankelijk van de te wikkelen kabel.

De in deze brochure vermelde uitvoeringen en maten zijn onder voorbehoud.

Maakt u gerust gebruik van onze gespecialiseerde vakkennis en ervaring (sinds 1953). Uitvoerige documentatie over onze productgroepen ligt voor u klaar bij:

**Nederland:**  
Nijverheidsweg 14,  
Postbus 54,  
3770 AB Barneveld  
Tel. : +31 342-403900  
Fax : +31 342-403912  
E-mail: info@akapp.com  
Web : www.akapp.com

**België:**  
Tel. : +32 15-424300  
Fax : +31 342-403912

